

TOBAIR PRÍOBHÁIDEACHA

FAIGHEANN
720,000
DAOINE IN
ÉIRINN

a soláthar uisce ó
foinsí uisce talúin
príobháideacha*



*EPA 2010; CSO 2012

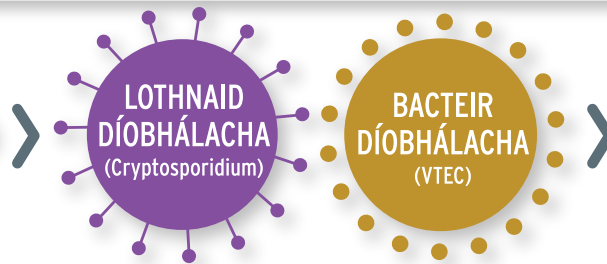
Chun baol ó éilliú a laghdú tá sé tábhachtach do tobar bheith suite, tógáil agus coinnithe i gceart



TÁ AN-CHUID TOBAIR PRÍOBHÁIDEACHA Í MBAOL Ó ÉILLIÚ



IS FÉIDIR
DROCH-TINNEAS A
FHÁIL TRÍ UISCE
ÉILLITHE A ÓL



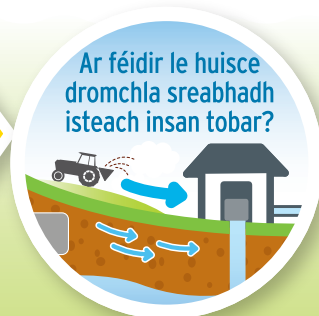
Í measc othair le VTEC, d'ól said uisce ó soláthar príobháideach gan coras cóireála uaire níos minice ná a mhalairt

4



CÉIM A 1

SCRÚDAIGH DO THOBAR
Chun deimhniú de nach bhfuil do shláinte í mbaol



CÉIM A 2

AIMSIGH FOINSÍ TRUAILLIÚ

UMAIR
MÚNLAIGH



1

LEATHADH
SCIODAR AR AN
TALAMH FEIRIME



2

STÓRAIS
CEIMICÍ



3

UMAIR
STÓRAIS BREOSLA



4

CÉIM A 3

DÉAN TÁSTÁL AR AN UISCE Ó DO THOBAR
GO BLIANTIÚL AR A LAGHAD

Moltar é a thástáil tar éis tréimhse aimsir fliuch
(Tá seans ann go mbeidh córas cóireála riachtanach
más rud é go bhfuil do thobar éillithe)

CHUN NÍOS MÓ EOLAS A FHÁIL
Breathnaigh ar an app 'Protect your well'
ar www.epa.ie
chun scrúdú a dhéanamh ar do sholáthar féin

CHUN NÍOS MÓ COMHAIRLE AGUS EOLAS
FAOI DEONTAIS A FHÁIL
Déan teagmháil le d'Údarás Áitiúil, le do Oifigeach
Sláinte Chomhshaoil no leis an EPA ag www.epa.ie

AN BHFUIL DO TOBAR PRÍOBHÁIDEACH Í MBAOL Ó ÉILLIÚ?

Ceapann cuid mhór daoine go bhfuil a n-uisce slán le n-ól toisc go bhfuil tobar príobháideach acu. Ní fíor é seo í cgónaí

AIMSIGH NACH BHFUIL DO THOBAR FAOI THIONNCHAR ÉILLIÚ NÁ TRUAILLIÚ TRÍ NA CEISTEANNA SEO A LEANAS A FHREAGAIRT:

1

An bhfuil séalú ar barr nó 'ceann' an tobair?

2

Ar féidir le huisce dromchla sreabhadh isteach insan tobar?

DÉAN SEICEÁIL AR FOINSÍ ÉILLIÚCHÁIN COSÚIL LE:

UMAIR MÚNLAIGH

LEATHADH SCIODAR AR AN TALAMH FEIRIME

STÓRAIS CEIMICÍ MAR LEACHT DÍFHABHTÁNACH, LOTHÁIDICÍDÍ, PÉINTEANNA

UMAIR STÓRAIS DO OLA TEOCHTA TEAGHLAIGH

AINMHITHE CÓNGARACH LEIS AN TOBAR

SEAN-TOBAIR NACH BHFUIL IN ÚSÁID

BA CHEART DUIT TÁSTÁL A DHÉANAMH AR AN UISCE Ó DO THOBAR GO BLIANTIÚL AR A LAGHAD

Is féidir comhairle ó thaobh saotharlann oiriúnach de a fháil ón Roinn Comhshaoil í d'Údarás Áitiúil nó ó Oifigeach Sláinte Chomhshaoil an HSE

MÁ TÁ DO THOBAR EILLITHE BA CHEART DUIT:

beartaí a thógáil chun deireadh a chur le foinsí éilliúcháin; agus córas coireála a chur isteach;

NÓ

cónasc a dheanamh le soláthar phoiblí uisce nó soláthar ghrúpa uisce.

TABHAIR CUAIRT AR SUÍOMH IDIRLÍNE D'ÚDARÁS ÁITIÚL NO AR AN LEATHANACH LEIS AN TEIDIL 'COSAINN DO THOBAR PRÍOBHÁIDEACH / PROTECTING YOUR PRIVATE WELL' AR WWW.EPA.IE.